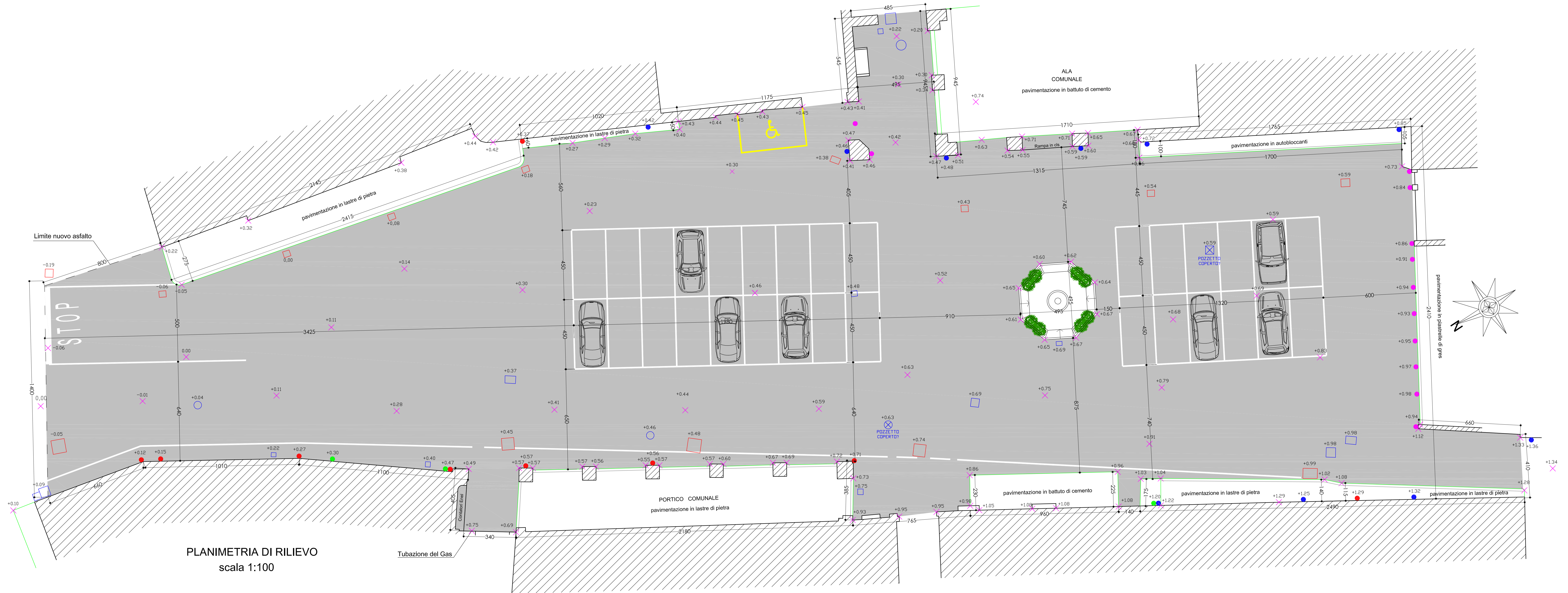
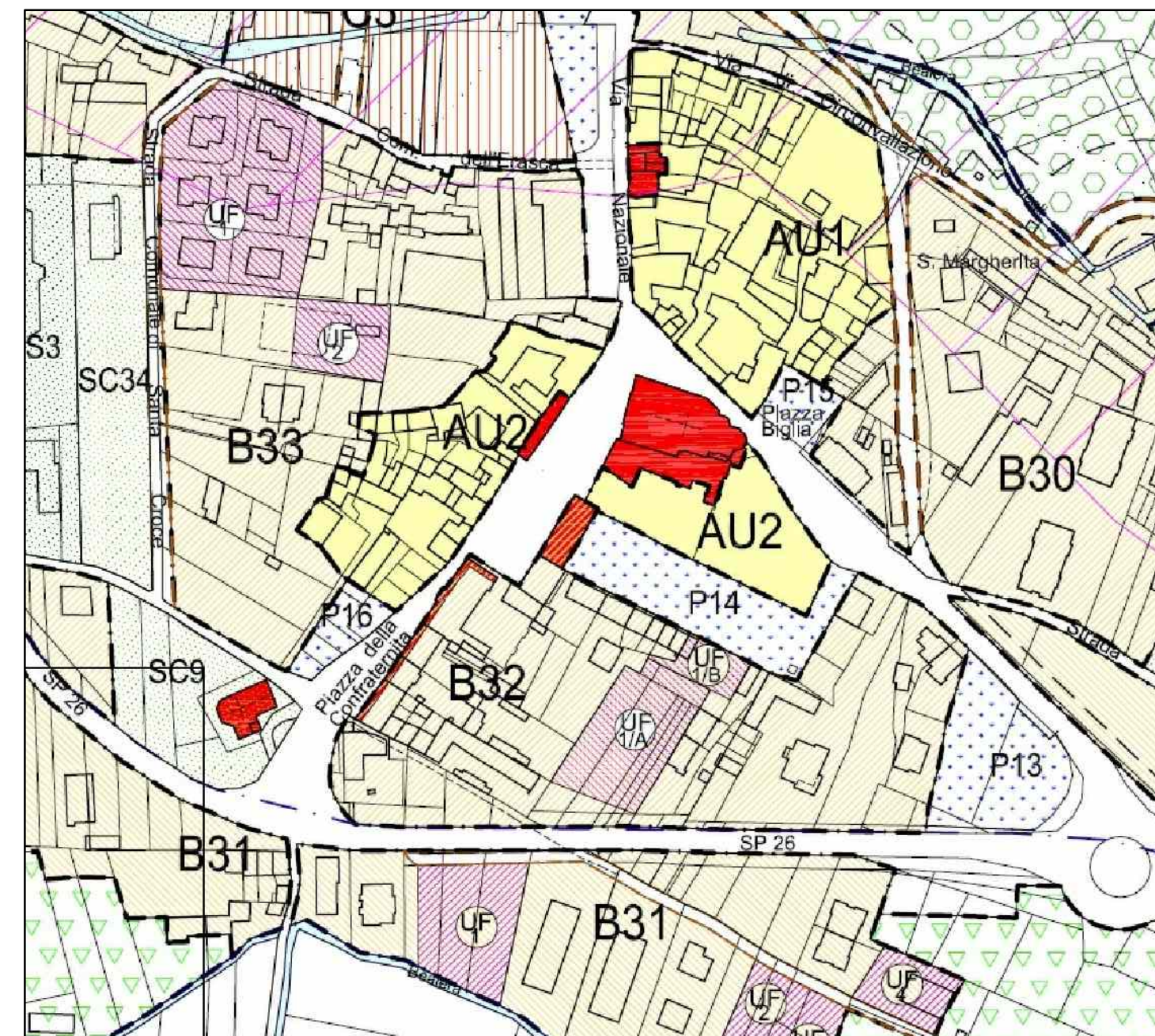


PLANIMETRIE DI RILIEVO E PROGETTO PARTICOLARE

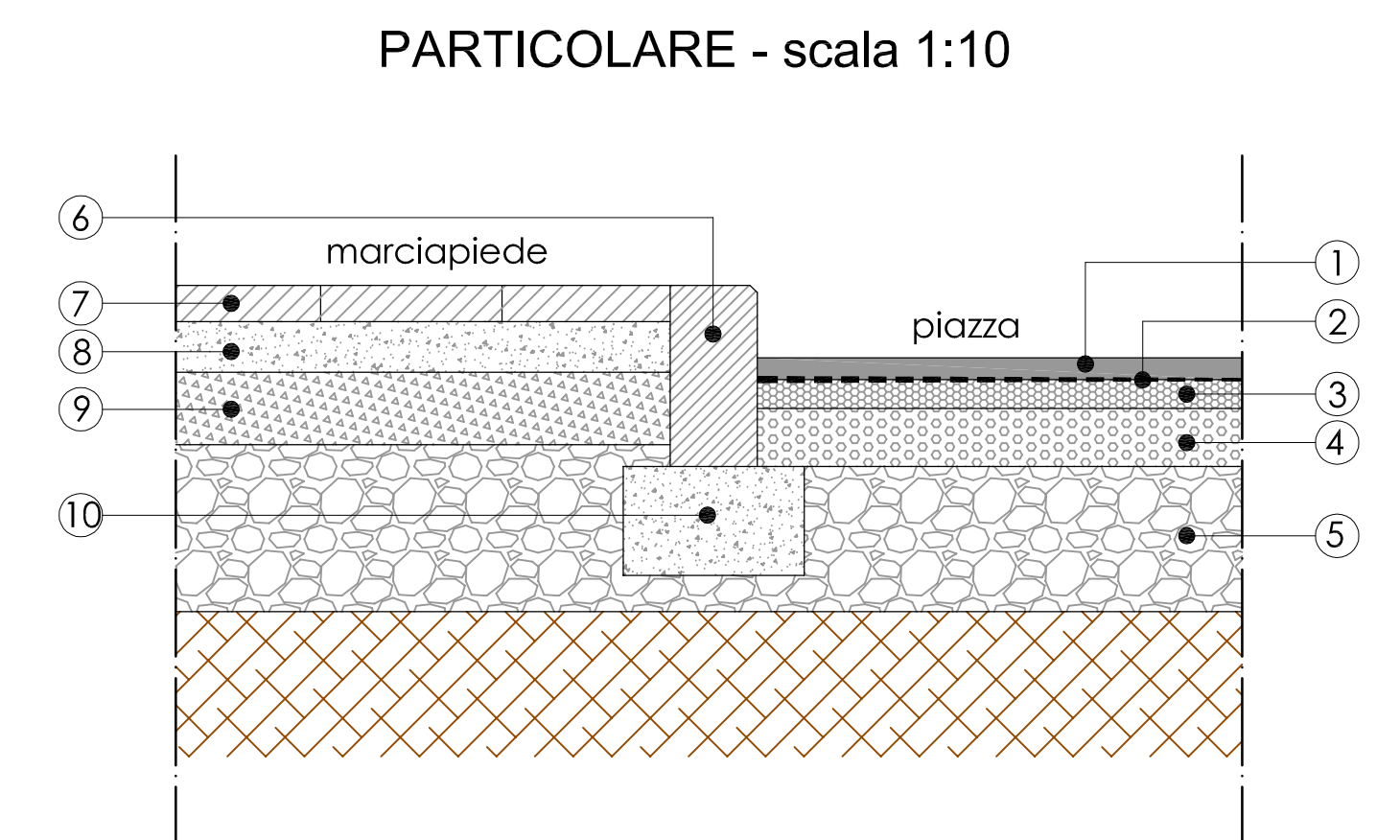


PLANIMETRIA DI RILIEVO
scala 1:100

- LEGENDA**
- Gronde con scarico nella bealera
 - Gronde con scarico superficiale
 - Canaline di discesa di cavi (elettrici - telefonici)
 - Paracarri in pietra
 - Profilo dei Fabbricati
 - Profilo dei Marciapiedi
 - Caditoie
 - Pozzetti
 - × Piano Quotato
 - Allaccio gronde a bealera
 - - - Tratto canale in cls autoportante da sostituire
 - ▨ Pavimentazione in lastre di pietra in progetto
 - Pavimentazione in asfalto



ESTRATTO DI P.R.G.C.



- 1 Strato di usura in calcestruzzo bituminoso - 3 cm
- 2 Strato di ancoraggio
- 3 Strato di collegamento in calcestruzzo bituminoso (binder) - 4 cm
- 4 Strato di base in misto granulare bitumato (tout-venant) - 8 cm
- 5 Strato di fondazione stradale in misto granulare anidro - 20 cm
- 6 Guide in pietra (gneiss) - 12 x 25 cm
- 7 Pavimentazione in lastre di pietra - 5 cm
- 8 Sottofondo in calcestruzzo - 5 cm
- 9 Fondazione per marciapiede rialzato in ghiaia vagliata - 10 cm
- 9 Cordoli di fondazione in calcestruzzo per la posa delle guide



PLANIMETRIA DI PROGETTO
scala 1:100