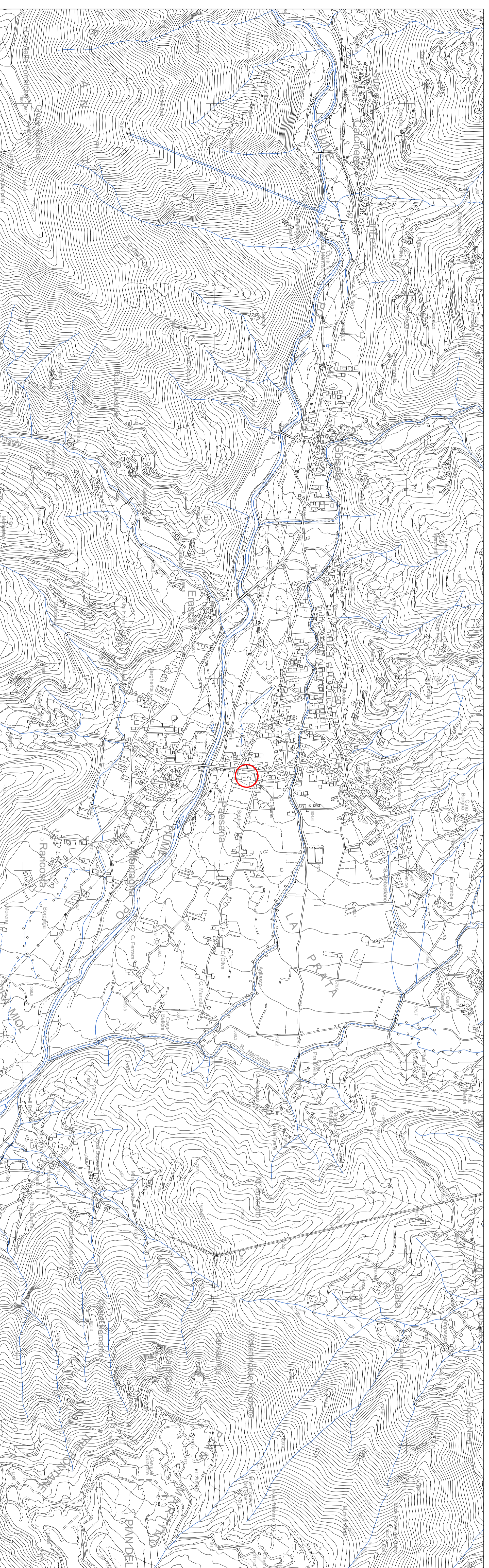
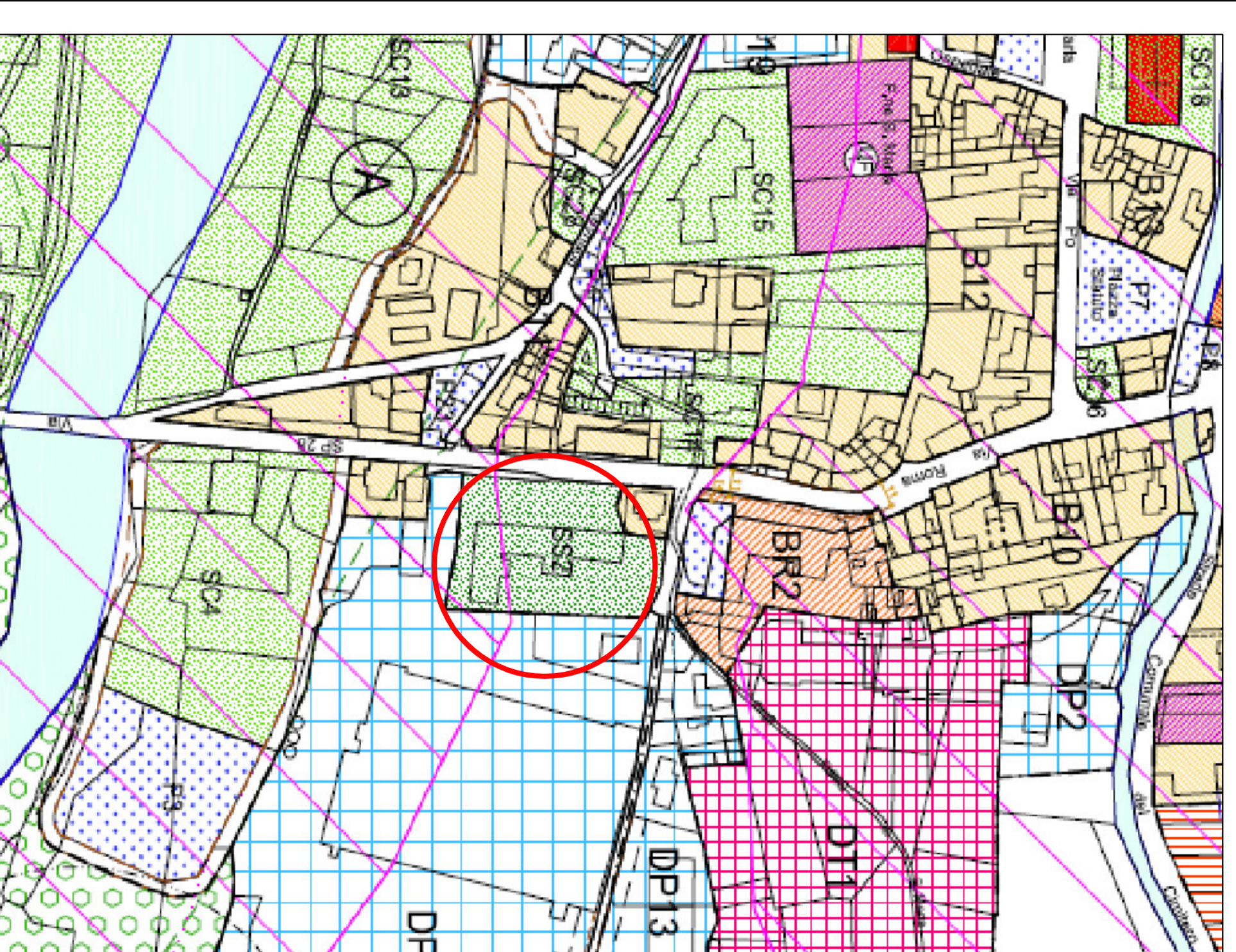


ESTRATTO CTR - Scala 1:10000



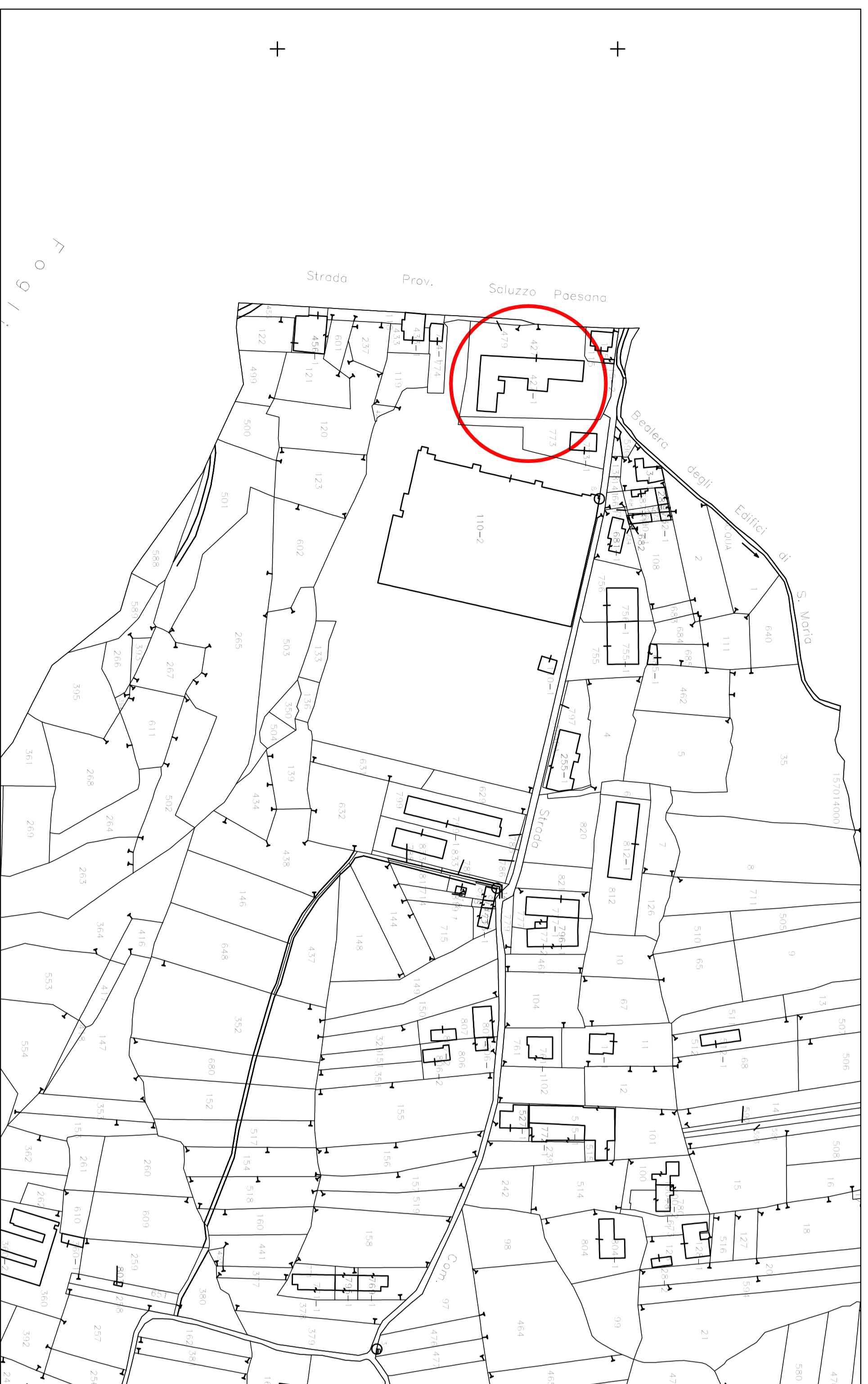
AREE OGGETTO DI INTERVENTO

ESTRATTO P.R.G.C. - Scala 1:2000



AREE OGGETTO DI INTERVENTO

ESTRATTO CATASTALE - Scala 1:2000

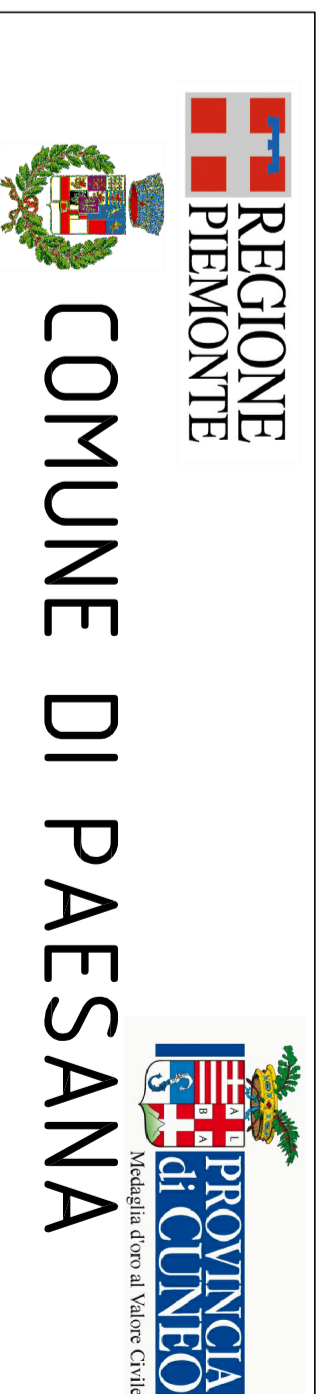


AREE OGGETTO DI INTERVENTO

FOTO SATELLITARE



AREE OGGETTO DI INTERVENTO



BANDO TRIMESTRALE 2016-17 TERZA SCELTA SCOLASTICA PER I LAVORI DI MIGLIORAMENTO SISMICO E COMPLETAMENTO EFFICIENTAMENTO ENERGETICO EDIFICIO SCOLASTICO OSPITANTE LA SCUOLA PRIMARIA E SECONDARIA DI 1° GRADO "DON L. MILANI" PROGETTO ESECUTIVO



Elaborato:
- Estratto CTR - Scala 1:10.000
- Estratto P.R.G.C. - Scala 1:2.000
- Estratto catastale - Scala 1:2.000
- Foto satellitare

Tavola n.°
Tav. 1

Il Sindaco: _____
Progettista: **UFFICIO TECNICO COMUNALE**
geom. **ANDREA CAPORIGNO**
Via Repubblica 1 - 10024 PAESANA (CN)

Responsabile del procedimento: _____