

Comune di Paesana
Via Barge, 6 12034 Paesana (CN)

PROGETTO ESECUTIVO

BANDO TRIENNALE 2015-16-17 EDILIZIA SCOLASTICA MUTUI

LAVORI DI MIGLIORAMENTO SISMICO E COMPLETAMENTO
EFFICIENTAMENTO ENERGETICO EDIFICIO SCOLASTICO OSPITANTE LA
SCUOLA PRIMARIA E SECONDARIA DI 1° GRADO "DON. L. MILANI"

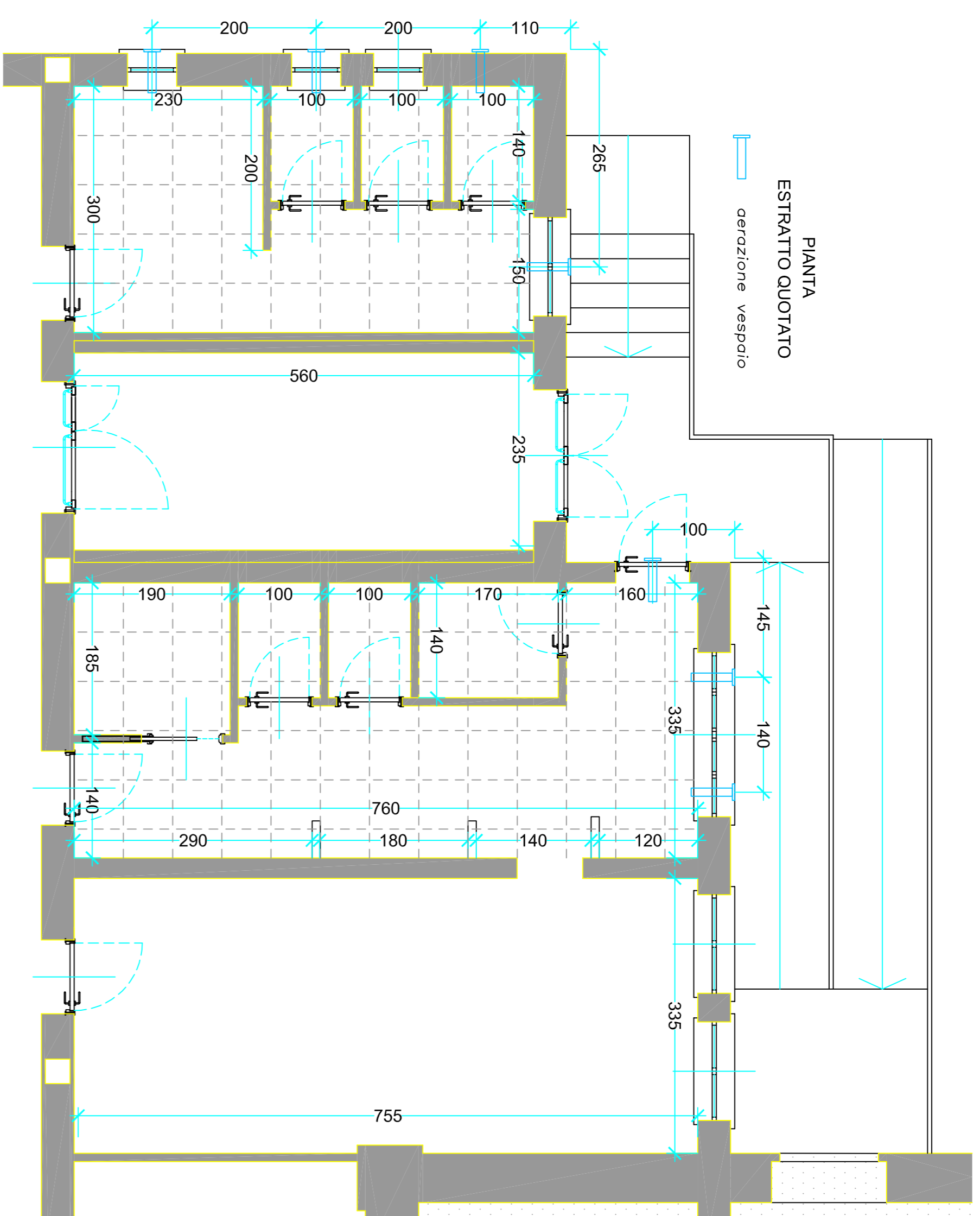


Progettista
Geom. Andrea Capponno (Ufficio tecnico Comunale)

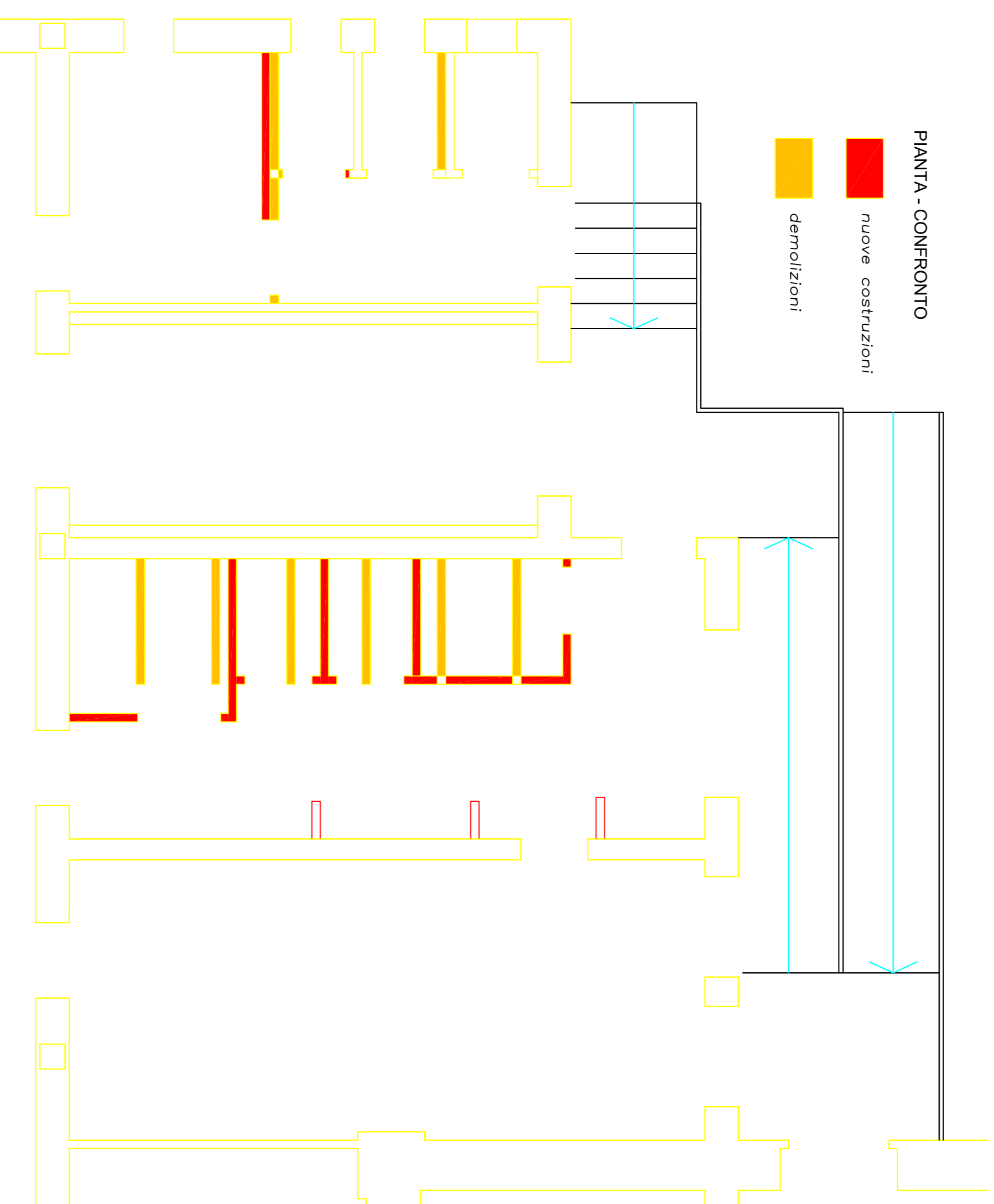
Titolo tavola
OPERE IN PROGETTO
Particolari costitutivi

Data
Rev. 0
TAVOLA N°
RR3

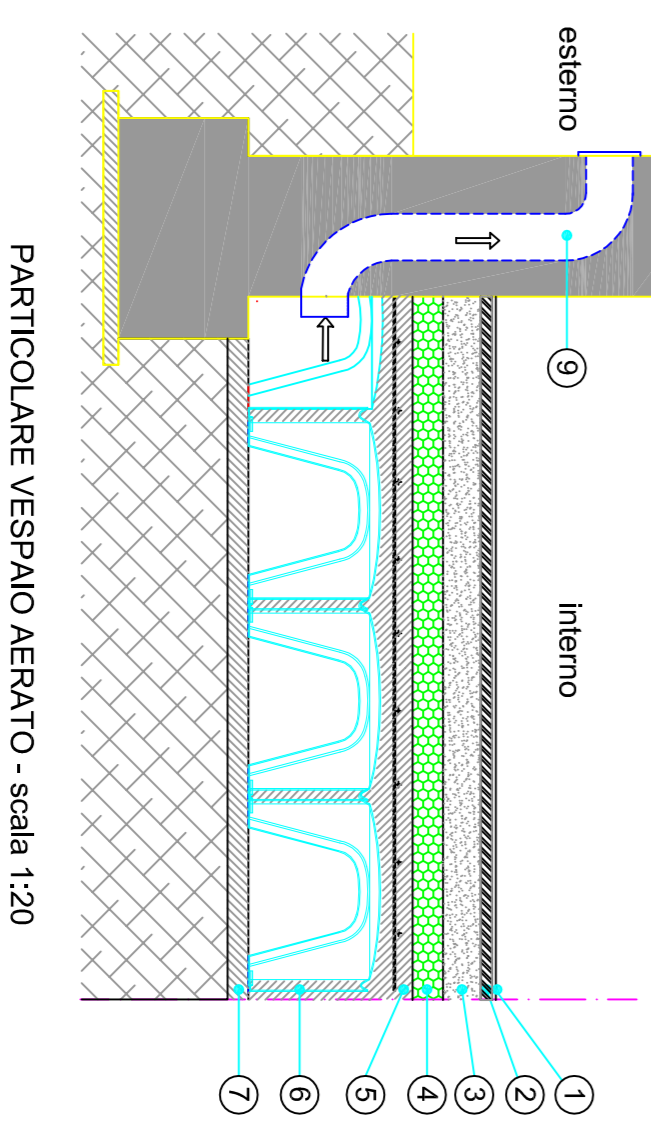
A TERMINE DI LEGGE IL PROGETTISTA SI RISERVA LA PROPRIETA' DI QUESTO DISEGNO CON LA PROIBIZIONE DI RIPRODURLO O TRASFERIRLO A TERZI SENZA AUTORIZZAZIONE



PIANTA - CONFRONTO
nuove costruzioni
demolizioni



- ① pavimento in piastrelle di gres porcellanato
- ② sottotondo pavimento spessore 5 cm
- ③ massello passaggio impianti in cls alleggerito spessore 10 cm
- ④ pannello isolante in polistirene espanso estruso
- ⑤ soletta di completamento del vespazio in c.a. con rete elettrosaldata Ø6 20x20
- ⑥ casseri modulari in plastica h = 30 cm
- ⑦ getto di pulizia in calcestruzzo magro
- ⑧ muratura perimetrale
- ⑨ condotta di aerazione con griglia a parete



PARTICOLARE VESPAGIO AERATO - scala 1:20