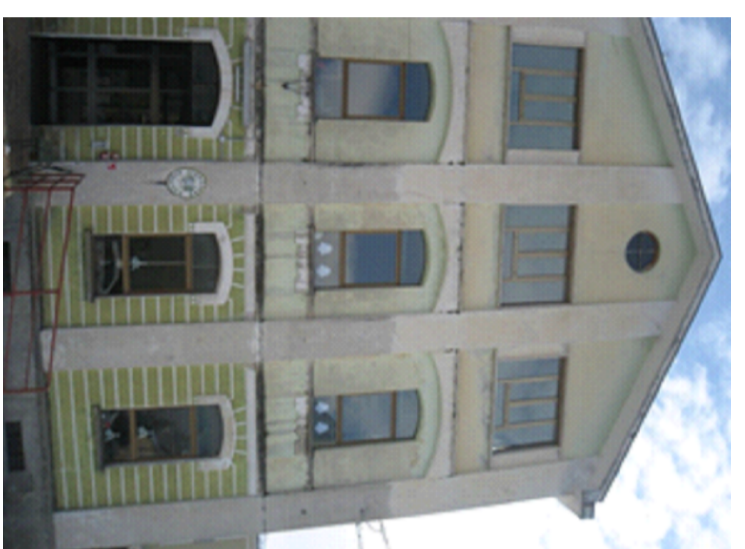


PROGETTO ESECUTIVO

BANDO TRIENNALE 2016-2017 EDILIZIA SCOLASTICA URBINA

LAVORI DI MIGLIORAMENTO SISMICO E COMPLETAMENTO EFFICIENTAMENTO ENERGETICO E ABBANDONAMENTO SCUOLA PRIMARIA E SECONDARIA DI 1° GRADO "DON L. MILANI"

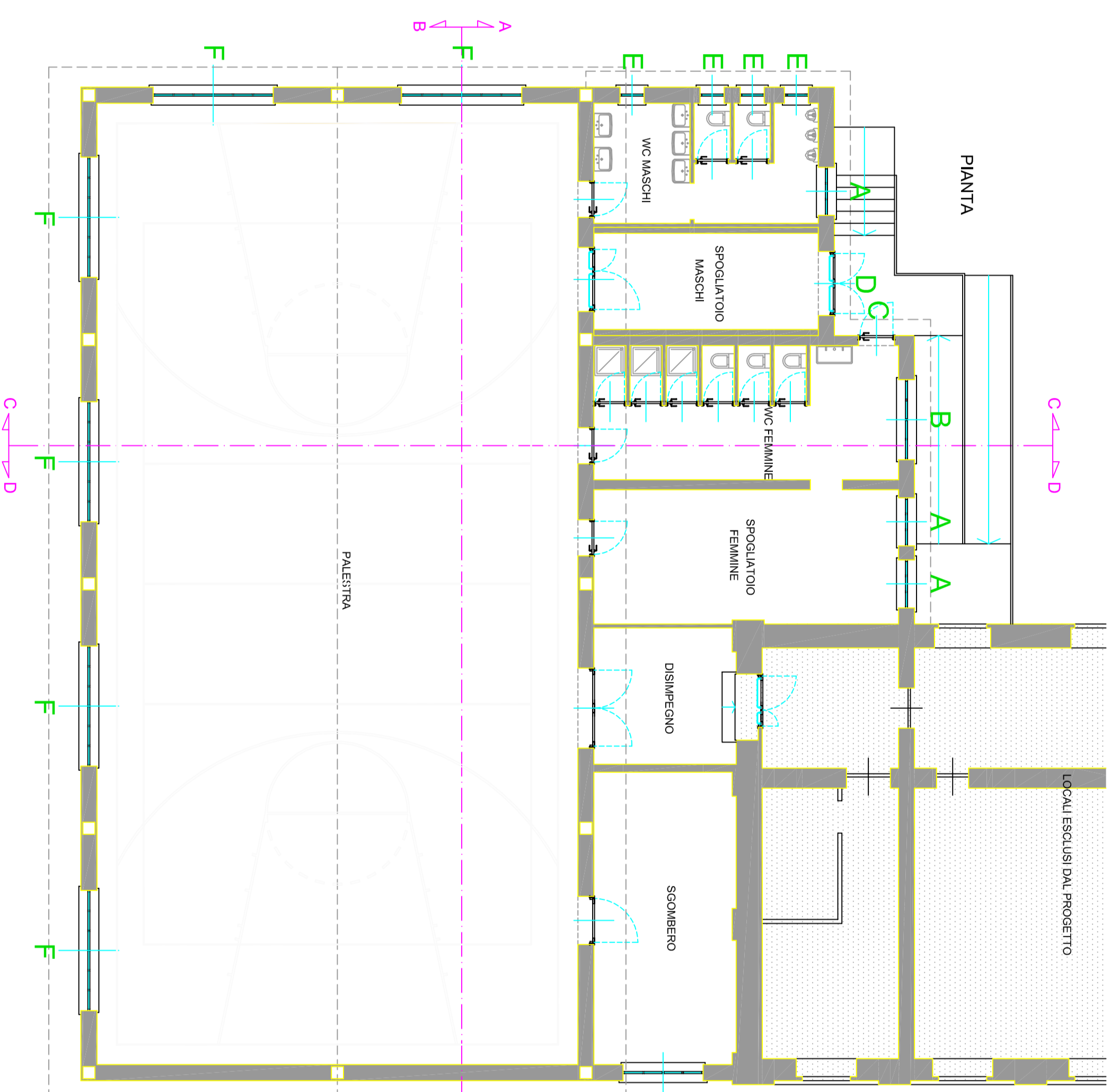


Progettista
Geom. Andrea Coppolino (Ufficio Tecnico Comunale)

Titolo, Tipo,
Stato di fatto,
Fonte, natura e proscelti politici e tecnici accessori
Atto di destinazione

Data
Rev. 0
TAVOLA N°
RR1

A TERME DI LEGGE È PROTETTA E RESPA LA PROPRIETÀ DI QUESTO DISEGNO CON LA PROIBIZIONE DI RIPRODURLO O TRASFERIRLO A TERZI SENZA AUTORIZZAZIONE



ABACO SERRAMENTI ESISTENTI					
TIPOLOGIA	SCHIZMA	DESCRIZIONE	DIMENSIONI cm	AREA mq	QUANTITÀ
A		Fianco con serramento in legno a 200 cm di altezza e 150 cm di larghezza. Ingresso principale.	150 x 150	1,50	3
B		Fianco con serramento in legno a 200 cm di altezza e 125 cm di larghezza. Ingresso secondario.	200 x 125	2,50	2
C		Fianco con serramento in alluminio a 200 cm di altezza e 210 cm di larghezza. Ingresso principale.	200 x 210	2,10	1
D		Fianco con serramento in alluminio a 200 cm di altezza e 240 cm di larghezza. Ingresso principale.	200 x 240	2,40	1
E		Fianco con serramento in legno a 200 cm di altezza e 125 cm di larghezza. Ingresso secondario.	200 x 125	0,25	4
F		Fianco con serramento in legno a 200 cm di altezza e 150 cm di larghezza. Ingresso principale.	200 x 150	0,30	6

