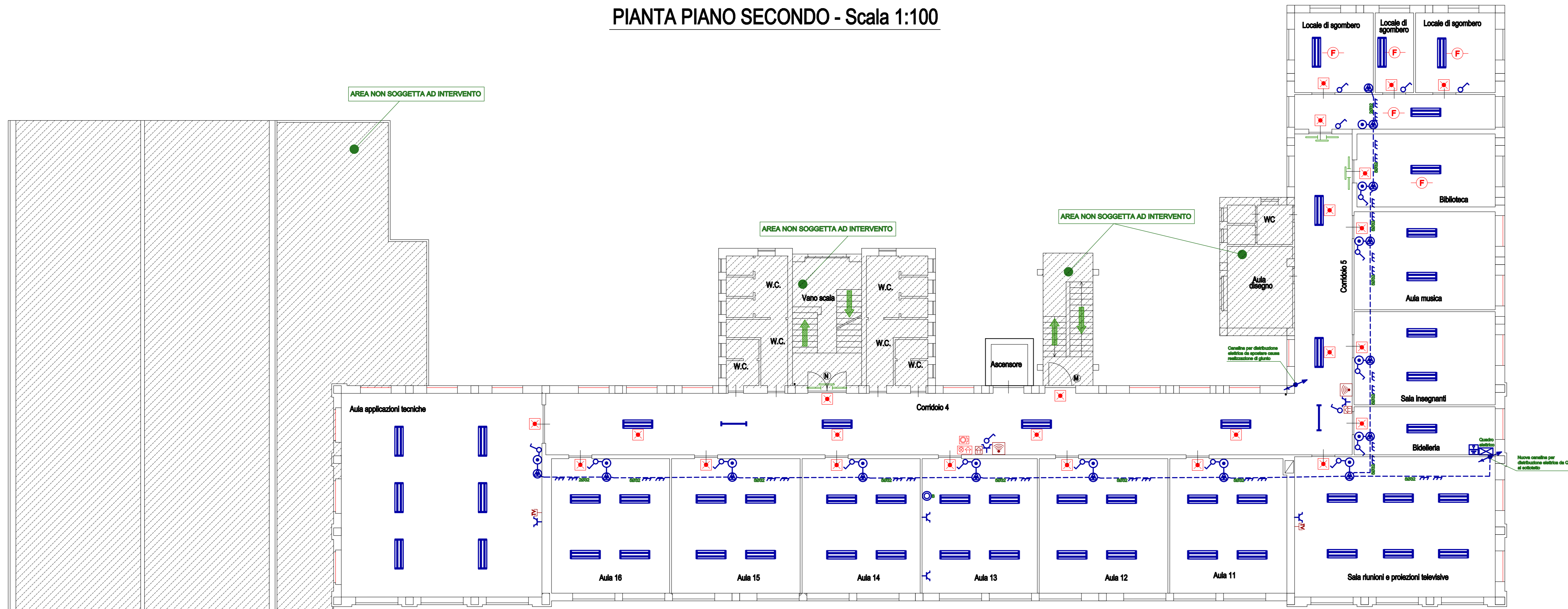


PIANTA PIANO SECONDO - Scala 1:100



LEGENDA SIMBOLI IMPIANTO ELETTRICO

	QUADRO ELETTRICO DI PIANO (esistente)
	COLLETTORE DI TERRA (esistente)
	COLONNA MONTANTE IMPIANTI ELETTRICI ed IMPIANTI SPECIALI
	NUOVO CANALE 100x60mm A DOPPIO SCOMPARTO PER ENERGIA e PER SEGNALI IM4 IN PVC CON COPERCCHIO A SCATTO - STAFFATO A PARETE
	NUOVA PRESA UNIVERSALE 16 A. IN SCATOLA DA INCASSO
	NUOVO PULSANTE PER CHIAMATA BIDELLI
	INTERRUTTORE UNIPOLARE (esistente e da mantenere) IN SCATOLA DA INCASSO
	NUOVA CASSETTA DI DERIVAZIONE 160x10x70mm DA ESTERNO IN PVC (nel sottotetto)
	CASSETTA DI DERIVAZIONE DA INCASSO (esistente e da mantenere)
	APPARECCHIO DI ILLUMINAZIONE ORDINARIA (recupero), FISSATO AL NUOVO CONTROSOFFITTO ed EQUIPAGGIATO CON 2 LAMPADIE FL 58W
	APPARECCHIO AUTONOMO PER LUCE DI EMERGENZA FL POTENZA 18 W - autonomia > 2h (completo di pilogramma per gli apparecchi posti sulla porta di uscita)
	APPARECCHIO DI ILLUMINAZIONE NOTTURNA (recupero), FISSATO AL NUOVO CONTROSOFFITTO ed EQUIPAGGIATO CON 1 LAMPADA FL 58W
	PANNELLO OTTICO E ACUSTICO ALLARME INCENDIO
	PULSANTE ALLARME INCENDIO
	RILEVATORE DI FUMO
	PUNTO INSTALLAZIONE RIPETITORE SEGNALE WI-FI
	PRESA TV
	CAMPANELLA
	CONDUTTURIA IN TUBO DI PVC RIGIDO IN VISTA (per posa dorsali impianti elettrici e impianti speciali nel sottotetto)
	CONDUTTURIA IN TUBO DI PVC FLESSIBILE RINFORZATO (per posa linee elettriche nel sottotetto dalle scale di derivazione agli apparecchi di illuminazione e/o apparecchi elettrici in genere)
	CONDUTTURIA IN TUBO DI PVC FLESSIBILE INCASSATO (per posa linee elettriche incassate nei muri)

NOTA:
 l'intervento in oggetto si configura come manutenzione straordinaria dell'impianto elettrico conseguente alla realizzazione di interventi strutturali. Pertanto non viene modificata la tipologia e l'estensione dell'impianto rispetto a quanto esistente, ma necessariamente dovrà essere realizzata la rimozione di tutti gli apparecchi elettrici ed elettronici interessati. Il recupero della plafone ordinaria, la sostituzione dei tubi fluorescenti, delle plafoniere di emergenza, la realizzazione di nuova rete di distribuzione - nel sottotetto - per l'impianto di illuminazione (ordinaria, di emergenza e notturna), per la rete WI-FI e relative prese, per i dispositivi antincendio, le campanelle ed altri dispositivi o apparati che verranno interessati dai lavori strutturali.

REGIONE PIEMONTE
 PROVINCIA di CUNEO
COMUNE DI PAESANA

MIGLIORAMENTO SISMICO
 Scuola Primaria e Secondaria di I grado
"DON LORENZO MILANI"
 PROGETTO ESECUTIVO



Elaborato:
OPERE IN PROGETTO
 - Impianto elettrico

Tavola n°:
IMP 01

Scala 1:100

Responsabile del procedimento:

Progettista:

 SIA - Professionisti Associati
 Ing. Franco PICOTTO
 C.F. e P. I.V.A.: 0463292016
 Via Nello Nelli n° 27 - 10131 CUNEO (TO)
 Tel. 0121-48500 - Cell. 335-664674
 E-mail: picotto@studioda.it